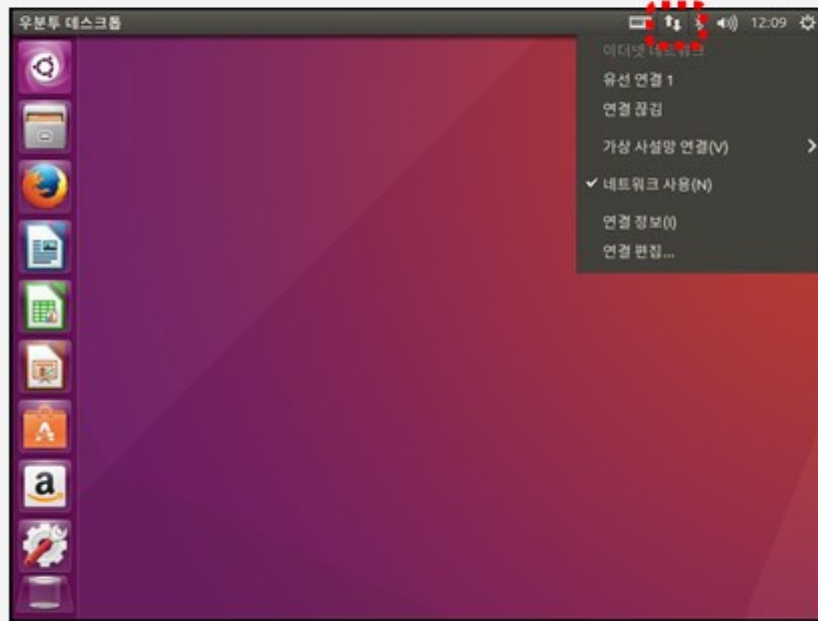
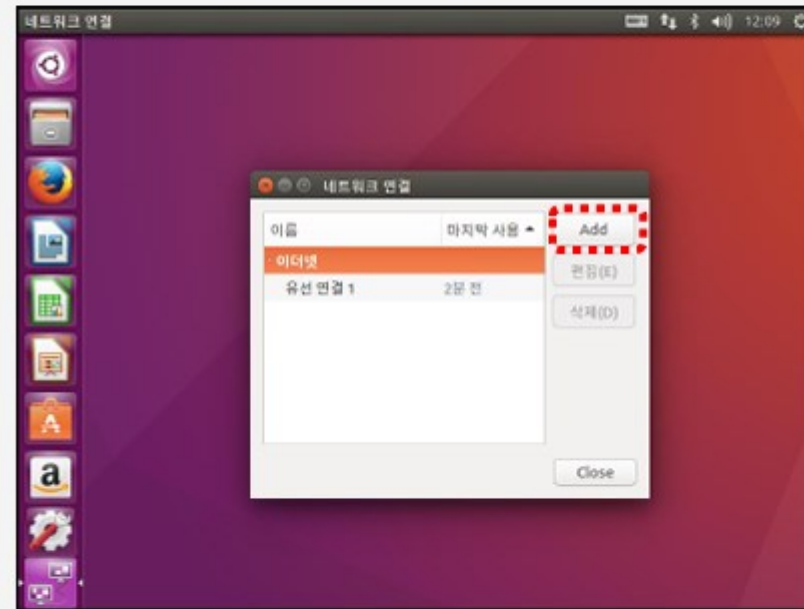


1. 무선 인증 방법 (1/4)

1. 네트워크 아이콘을 클릭합니다.

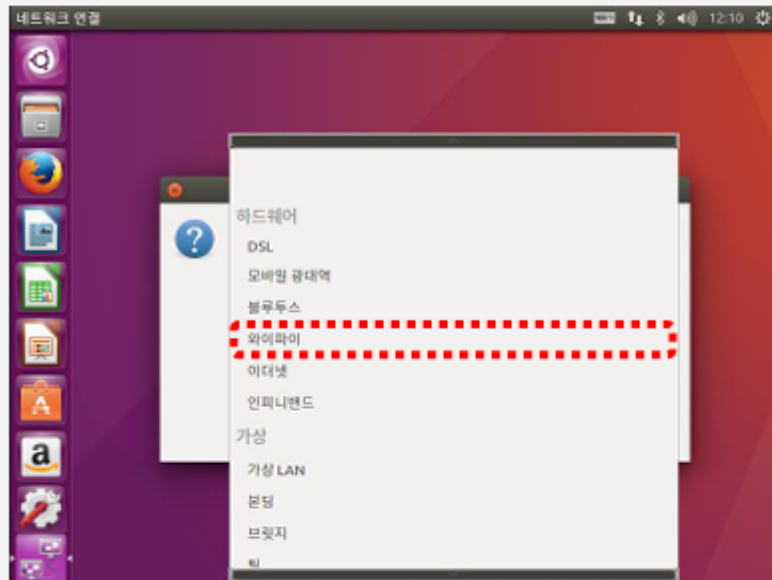


2. "Add" 버튼을 클릭합니다.

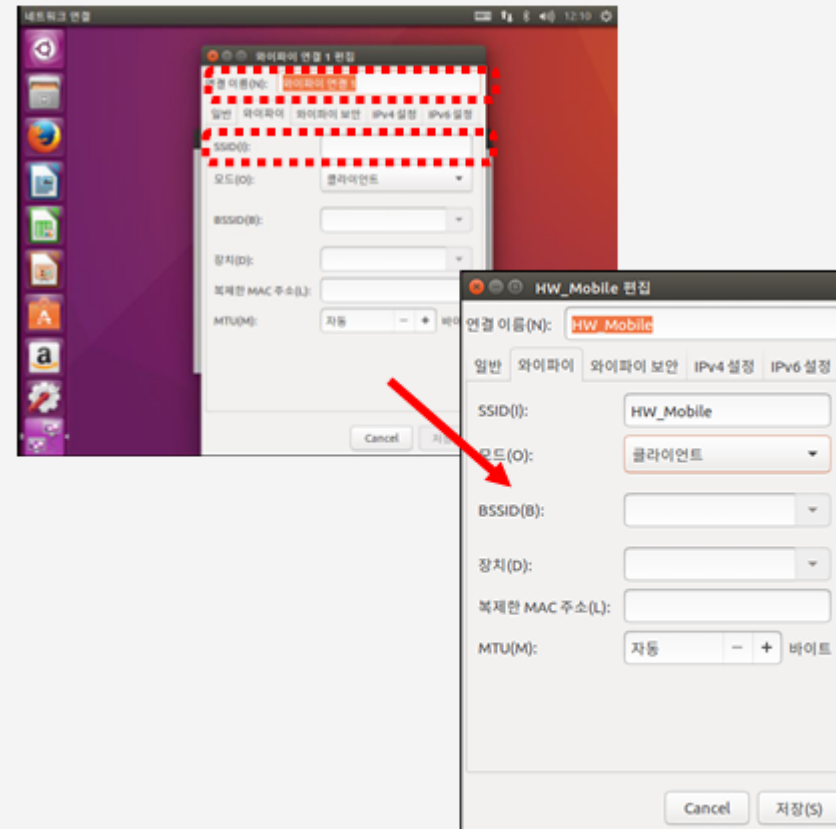


1. 무선 인증 방법 (2/4)

3. "와이파이"를 클릭합니다.



4. 편집창이 나오면 정보를 입력합니다.



1. 무선 인증 방법 (3/4)

5. 와이파이 보안 탭을 클릭합니다.

와이파이 연결 1 편집

연결 이름(N): 와이파이 연결 1

일반 와이파이 와이파이 보안 IPv4 설정 IPv6 설정

보안(E): 없음

- 없음
- WEP 40/128비트 키(Hex 또는 ASCII)
- WEP 128비트 열쇠
- LEAP
- 동적 WEP (802.1x)
- 개인용 WPA 또는 WPA2
- 기업용 WPA 또는 WPA2

Cancel 저장(S)

HW_Mobile 편집

연결 이름(N): HW Mobile

일반 와이파이 와이파이 보안 IPv4 설정 IPv6 설정

보안(E): 기업용 WPA 또는 WPA2

인증(T): TLS

인증 정보(D):

사용자 인증서(U): (없음)

CA 인증서(A): (없음)

CA 인증서 불필요(R)

비밀키(K): (없음)

비밀키 암호(P):

암호 표시(W)

Cancel 저장(S)

1. 무선 인증 방법 (4/4)

5. 보안 세부 설정을 변경 합니다.

HW_Mobile 편집

연결 이름(N): HW Mobile

일반 와이파이 와이파이 보안 IPv4 설정 IPv6 설정

보안(E): 기업용 WPA 또는 WPA2

인증(T): TLS

인증 정보(D):

사용자 인증서(U): (없음)

CA 인증서(A): (없음)

CA 인증서 불필요(R)

비밀키(K): (없음)

비밀키 암호(P):

암호 표시(W)

Cancel 저장(S)

HW_Mobile 편집

연결 이름(N): HW Mobile

일반 와이파이 와이파이 보안 IPv4 설정 IPv6 설정

보안(E): 기업용 WPA 또는 WPA2

인증(T): 보호되는 EAP (PEAP)

익명 사용(M):

CA 인증서(A): (없음)

CA 인증서 불필요(R)

PEAP 버전(V): 자동

내부 인증(I): MSCHAPv2

사용자 이름(U): ID/PW 입력

암호(P):

암호 표시(W)

Cancel 저장(S)

반드시 체크해줍니다.

내부인증 MSCHAPv2 -> GTC 변경

모든 설정 완료 후 저장버튼이 활성화 됩니다.